

TALENCE EPARGNE UTILE

REPORTING DÉCEMBRE 2017 (données au 29/12/17)

VL : 127,86 €

ENCOURS GLOBAL (M€) : 8,43 M€

INDICE DE REFERENCE : CAC Mid & Small NR

DATE DE CREATION : 04/07/2016

ISIN : FR0013180098

Talence Epargne Utile est un fonds éligible au PEA qui investit dans une sélection de petites et moyennes valeurs françaises, intégrant des critères financiers et extra-financiers dans les domaines de l'environnement, du social et de la gouvernance (ESG) ainsi que de transparence dans une approche socialement responsable.

Il vise à délivrer à long terme une performance supérieure à l'indice CAC Mid & Small NR (dividendes réinvestis).

L'INITIATIVE RESPONSABLE DU MOIS

Nous dédions ce dernier focus mensuel de 2017 à la foncière **Gecina**, meilleure note sur la campagne Gaïa 2017 avec un score de 94/100. La société connaît une progression constante et affiche un niveau de maturité ESG très avancé et homogène.

Le Groupe présente une bonne maîtrise des risques sociaux. Sa politique de développement des compétences est, par exemple, pertinente au regard des enjeux de compétitivité de son secteur d'activité (société financière) et de la structure de ses effectifs (45% de cadres). Bien que l'effectif permanent soit en légère baisse (-3 ETP en 2016), plus de 90% des employés ont bénéficié d'un entretien annuel et de formations sur les trois dernières années. Le Groupe a atteint son objectif et dispensé plus de 25 heures de formation par salarié formé en 2016. Plus généralement, **Gecina** fait preuve de transparence et dispose d'une politique sociale formalisée avec des objectifs mesurables, permettant d'apprécier sa progression.

En outre, **Gecina** affiche de bons rapports avec ses parties prenantes externes. D'une part, il accorde une attention particulière à sa chaîne d'approvisionnement, en auditant et en accompagnant ses fournisseurs sur des enjeux sociaux et environnementaux. D'autre part, il a entrepris une réflexion sur l'impact social et environnemental de ses immeubles en mesurant sa contribution aux ODD (Objectifs de Développement Durables) des Nations Unies. Sa politique RSE lui permet notamment de contribuer aux ODD N°7 « Énergie propre et d'un coût abordable » et N°13 « Mesures relatives à la lutte contre les changements climatiques » (-10% d'intensité énergétique par occupant dans les bureaux et certification énergétique de 77% des actifs sur l'exercice 2016).

Les performances passées ne préjugent pas des performances futures et ne sont pas constantes dans le temps.

Performances cumulées

(en %)	1 mois	1 an	Création
Talence Epargne Utile AC	1,5	18,4	27,9
Indice de référence	1,0	21,6	42,1

Performances annuelles

(en %)	2017	2016
Talence Epargne Utile AC	18,4	Création de la part le 04/07/2016
Indice de référence	21,6	11,3

Principales performances du mois

(en %)	Perf.	Poids*	(en %)	Perf.	Poids*
Esi Group SA	20,3	0,6	Neopost SA	-14,2	0,7
CDA (Compagnie des Alpes)	19,9	0,5	Television Francaise 1 SA	-8,2	2,1
Eramet SA	16,7	1,2	Groupe CRIT SA	-7,2	0,8
Virbac SA	13,7	0,9	Technicolor SA	-6,7	1,2
Vilmorin & Cie	13,4	1,4	Vicat SA	-4,3	2,6

*Poids moyen sur le mois



Fonds ESG



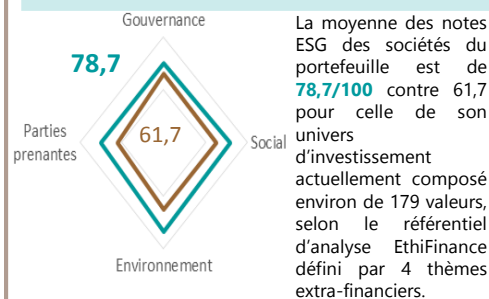
COMMENTAIRE DU GÉRANT

Alain Pitous

Après un mois de décembre positif (+1,5% contre +1% pour l'indice), **Talence Epargne Utile** réalise +18,4% sur l'année. Les petites et moyennes capitalisations continuent de surperformer les grandes capitalisations et signent une performance annuelle remarquable, comme en témoignent les indices CAC Mid & Small NR et CAC Small NR qui affichent respectivement +23,8% et +21,7%. Le CAC 40 NR génère une performance de +11,7%.

Hormis ce bon résultat sur le plan boursier, le fonds a été confronté à deux controverses majeures sur le plan ESG qui ont fait l'objet de démarches d'engagement. L'une sur **Groupe SEB**, dont les résolutions immédiates menées par l'entreprise n'ont pas conduit à l'exclusion du titre, l'autre sur **Albioma**, dont la démarche est en cours suite à un conflit social et à l'impact environnemental du projet Galion 2.

Notation ESG



Principales positions

(En %)	Poids
Euler Hermes Group SA	3,2
Gecina	3,0
Rubis SCA	3,0
Fonciere des Regions SA	2,9
Rémy Cointreau	2,9

Profil du portefeuille

Nombre de positions	70
Exposition actions (%)	95,0
Capitalisation (M€)*	1 163,2
PER 2017*	17,2
Rendement net (%)*	1,4

*Médians pondérés



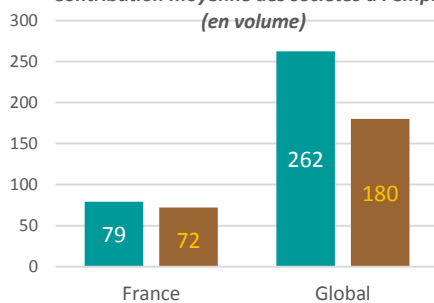
TALENCE EPARGNE UTILE

REPORTING DÉCEMBRE 2017 (données au 29/12/17)



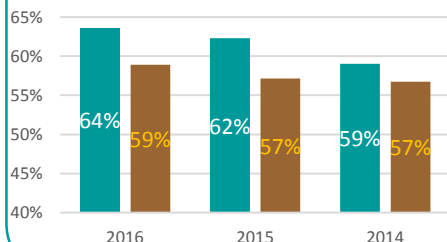
Label
ISR

Contribution moyenne des sociétés à l'emploi
(en volume)



Taux de renseignement 2016 : 96% pour TEU et 90% pour l'univers

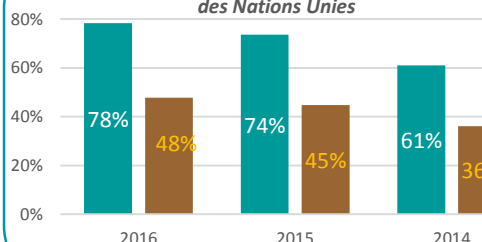
Taux de formation moyen des effectifs



Taux de renseignement 2016 : 87% pour TEU et 68% pour l'univers

INDICATEURS
D'UTILITE DU
PORTEFEUILLE

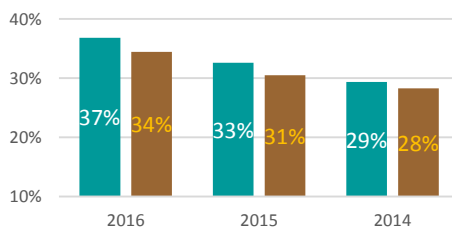
Part d'entreprises signataires du Pacte Mondial
des Nations Unies



Taux de renseignement 2016 : 99% pour TEU et 97% pour l'univers

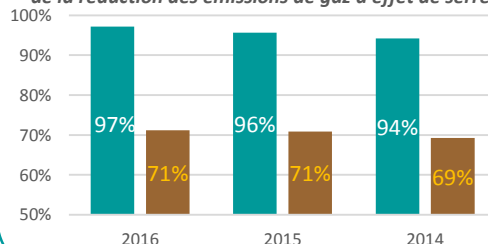
■ Talence Epargne Utile ■ Univers

Taux de féminisation des conseils
d'Administration



Taux de renseignement 2016 : 100% pour TEU et 98% pour l'univers

Existence d'un plan d'action en faveur
de la réduction des émissions de gaz à effet de serre



Taux de renseignement 2016 : 100% pour TEU et 99% pour l'univers

Source : Dernière campagne 2017 Ethifinance (sur les données 2016)

Caractéristiques

ISIN : FR0013180098
Valeur de la part à l'origine : 100 €
Date de création : 04/07/2016
Durée de placement recommandé : 5 ans
Profil de risque : 5/7
Catégorie MorningStar : Actions France
 Petites et Moyennes capitalisations
Catégorie AMF : Actions Françaises
Part de capitalisation
Eligibilité : PEA et assurance-vie
UCITS : Oui

Condition de souscription

Valoration : quotidienne
Cut-Off : 12h00
Dépositaire centralisateur :
 CACEIS Bank France,
 S.A Service OPCVM
 01 57 78 15 15
Frais de gestion fixes annuels :
 2.00% TTC maximum
Commission de surperformance :
 20% TTC de la performance annuelle du FCP
 au-delà de la performance de l'indice de
 référence, si la performance est positive avec
 clause de High Water Mark
Frais d'entrée :
 2% TTC maximum
Frais de sortie : néant

Avertissement

Document à caractère commercial, simplifié et non contractuel. Le contenu de ce document ne constitue ni une recommandation, ni une offre d'achat, ni une proposition de vente, ni une incitation à l'investissement.
 Les performances passées ne sont pas un indicateur fiable des performances futures et sont présentées dans la devise de référence du fonds hors commissions entrée/sortie.
 L'accès aux produits et services présentés ici peut faire l'objet de restrictions à l'égard de certaines personnes ou de certains pays. Le traitement fiscal dépend de la situation de chacun. Le DICJ doit être remis au souscripteur préalablement à la souscription et le prospectus du fonds est à votre disposition auprès de Talence Gestion.
 Sources : Talence Gestion et © 2016 Morningstar, Inc. Tous droits réservés.

Relations investisseurs

Bruno Allain-Hemeray
 01 83 96 31 51
 b.allain@talencegestion.fr

