

# TALENCE EPARGNE UTILE

## REPORTING JANVIER 2018 (données au 31/01/2018)

VL : 131,31 €

ENCOURS GLOBAL (M€) : 8,83 M€

INDICE DE REFERENCE : CAC Mid & Small NR

DATE DE CREATION : 04/07/2016

ISIN : FR0013180098

Talence Epargne Utile est un fonds éligible au PEA qui investit dans une sélection de petites et moyennes valeurs françaises, intégrant des critères financiers et extra-financiers dans les domaines de l'environnement, du social et de la gouvernance (ESG) ainsi que de transparence dans une approche socialement responsable.

Il vise à délivrer à long terme une performance supérieure à l'indice CAC Mid & Small NR (dividendes réinvestis).

### L'INITIATIVE RESPONSABLE DU MOIS

Ce mois-ci, nous souhaitons mettre en avant le Groupe **Alten**, spécialiste de la R&D externalisée. Il affiche un niveau de maturité ESG très avancé et homogène, obtenant la note de 81/100 sur la campagne Gaïa 2017.

**Alten** a effectué des progrès significatifs en matière de gouvernance (+14 point depuis l'exercice 2014). Ces derniers tiennent notamment à la mise en place de comités d'audit et de rémunération et à l'amélioration des taux d'indépendance (12,5% en 2014 et 2015 contre 40% en 2016) et de féminisation (37,5% en 2014 et 2015 contre 50% en 2016) du Conseil d'Administration. En outre, le Groupe s'est engagé à l'exercice de pratiques responsables en matière de lobbying. Il intègre les fédérations professionnelles, les associations scientifiques et les institutions publiques à l'identification de ses parties prenantes de façon transparente.

**Alten** a, par ailleurs, mis en œuvre une politique structurée concernant ses relations avec ses fournisseurs, lui permettant d'obtenir la note maximale sur ce thème en 2017. Dans le processus d'identification des parties prenantes externes, les fournisseurs ont été identifiés comme des acteurs essentiels, au même titre que les actionnaires ou les représentants des salariés. Les rapports entre le Groupe et ses fournisseurs sont définis par la politique d'achats responsables déployée depuis 2011 et encadrés par une Charte mise à jour régulièrement (en 2013 et 2015). La Charte érige, par exemple, le respect certains critères sociaux et environnementaux (discriminations, lutte contre la corruption, santé-sécurité, réduction de l'empreinte environnementale) comme des obligations pour les fournisseurs. La dernière version mise en ligne (2015) dispose également d'un principe d'amélioration continue, impliquant qu'**Alten** audite et accompagne ses fournisseurs sur ces enjeux. Finalement, le Groupe fait preuve de transparence et communique sur le délai moyen de paiement des fournisseurs (46 jours calendaires en 2016).

Les performances passées ne préjugent pas des performances futures et ne sont pas constantes dans le temps.

#### Performances cumulées

(en %)	1 mois	1 an	Création
Talence Epargne Utile AC	2,7	23,2	31,3
Indice de référence	3,2	24,0	46,6

#### Performances annuelles

(en %)	2017	2016
Talence Epargne Utile AC	18,4	Création de la part le 04/07/2016
Indice de référence	21,6	11,3

#### Principales performances du mois

(en %)	Perf.	Poids*	(en %)	Perf.	Poids*
Sequana	19,0	0,2	Korian SA	-11,9	2,0
Alten	17,2	2,1	Vetoquinol SA	-10,5	0,6
Sartorius Stedim Biotech SA	15,8	2,4	Tarkett SA	-9,9	2,1
Eramet SA	14,7	1,4	Maisons du Monde France SA	-8,3	1,5
Ipsen SA	13,4	2,8	Rémy Cointreau	-8,2	2,9

\*Poids moyen sur le mois



## Fonds ESG

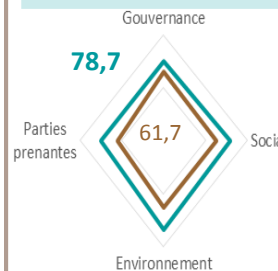


### COMMENTAIRE DU GÉRANT

Alain Pitous

Les petites et moyennes capitalisations commencent l'année positivement à +3,2% pour l'indice de référence dividendes réinvestis. Dans ce contexte **Talence Epargne Utile** réalise +2,7% sur le mois. Les titres **Ipsen**, **Alten** et **Worldline** figurent parmi les moteurs de performance, profitant de newsflow ou de publications favorables. La société **Albioma** a récemment fait l'objet d'une controverse ESG. Le comité de pilotage avait alors ouvert une démarche d'engagement auprès du producteur d'énergie renouvelable, suite à un conflit social et à l'impact environnemental du projet Galion 2. Après analyse de nouveaux éléments, nous gardons **Albioma** sous surveillance sans procéder à l'exclusion du titre.

### Notation ESG



La moyenne des notes ESG des sociétés du portefeuille est de **78,7/100** contre 61,7 pour celle de son univers d'investissement actuellement composé environ de 179 valeurs, selon le référentiel d'analyse EthFinance défini par 4 thèmes extra-financiers.

#### Principales positions

(En %)	Poids
Sartorius Stedim Biotech SA	3,2
Worldline SA	3,2
Ipsen SA	3,0
Rémy Cointreau	3,0
Orpea SA	3,0

#### Profil du portefeuille

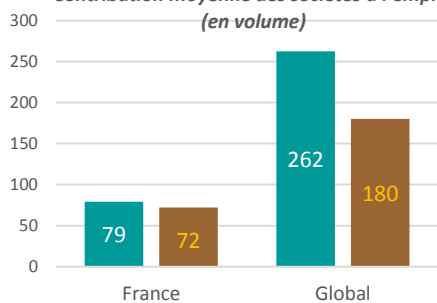
Nombre de positions	69
Exposition actions (%)	94,3
Capitalisation (M€)*	1 230,8
PER 2017*	17,7
Rendement net (%)*	1,4

\*Médians pondérés



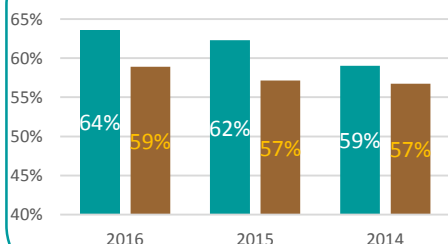


Contribution moyenne des sociétés à l'emploi  
(en volume)



Taux de renseignement 2016 : 96% pour TEU et 90% pour l'univers

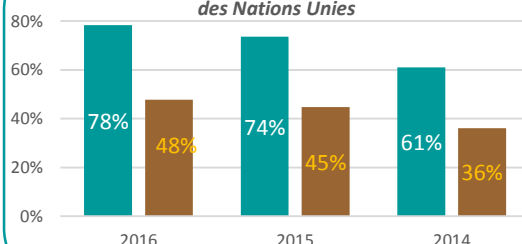
Taux de formation moyen des effectifs



Taux de renseignement 2016 : 87% pour TEU et 68% pour l'univers

### INDICATEURS D'UTILITE DU PORTEFEUILLE

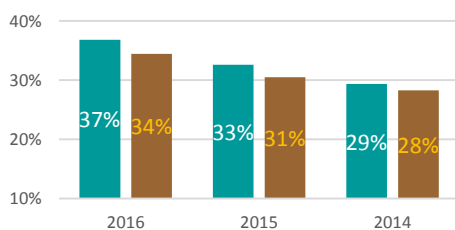
Part d'entreprises signataires du Pacte Mondial  
des Nations Unies



Taux de renseignement 2016 : 99% pour TEU et 97% pour l'univers

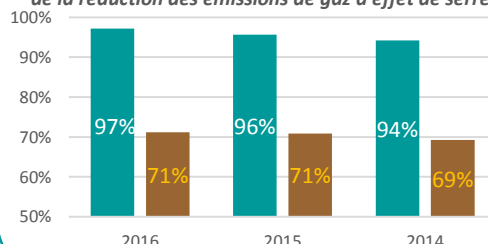
■ Talence Epargne Utile ■ Univers

Taux de féminisation des conseils  
d'Administration



Taux de renseignement 2016 : 100% pour TEU et 98% pour l'univers

Existence d'un plan d'action en faveur  
de la réduction des émissions de gaz à effet de serre



Taux de renseignement 2016 : 100% pour TEU et 99% pour l'univers

Source : Dernière campagne 2017 Ethifinance (sur les données 2016)

### Caractéristiques

**ISIN** : FR0013180098  
**Valeur de la part à l'origine** : 100 €  
**Date de création** : 04/07/2016  
**Durée de placement recommandé** : 5 ans  
**Profil de risque** : 5/7  
**Catégorie MorningStar** : Actions France  
 Petites et Moyennes capitalisations  
**Catégorie AMF** : Actions Françaises  
**Part de capitalisation**  
**Eligibilité** : PEA et assurance-vie  
**UCITS** : Oui

### Condition de souscription

**Valoration** : quotidienne  
**Cut-Off** : 12h00  
**Dépositaire centralisateur** :  
 CACEIS Bank France,  
 S.A Service OPCVM  
 01 57 78 15 15  
**Frais de gestion fixes annuels** :  
 2.00% TTC maximum  
**Commission de surperformance** :  
 20% TTC de la performance annuelle du FCP  
 au-delà de la performance de l'indice de  
 référence, si la performance est positive avec  
 clause de High Water Mark  
**Frais d'entrée** :  
 2% TTC maximum  
**Frais de sortie** : néant

### Avertissement

Document à caractère commercial, simplifié et non contractuel. Le contenu de ce document ne constitue ni une recommandation, ni une offre d'achat, ni une proposition de vente, ni une incitation à l'investissement.  
 Les performances passées ne sont pas un indicateur fiable des performances futures et sont présentées dans la devise de référence du fonds hors commissions entrée/sortie.  
 L'accès aux produits et services présentés ici peut faire l'objet de restrictions à l'égard de certaines personnes ou de certains pays. Le traitement fiscal dépend de la situation de chacun. Le DICJ doit être remis au souscripteur préalablement à la souscription et le prospectus du fonds est à votre disposition auprès de Talence Gestion.  
 Sources : Talence Gestion et © 2016 Morningstar, Inc. Tous droits réservés.

### Relations investisseurs

**Bruno Allain-Hemeray**  
 01 83 96 31 51  
 b.allain@talencegestion.fr

