

# TALENCE EPARGNE UTILE

## REPORTING NOVEMBRE 2017 (données au 30/11/17)

VL : 125,95 €

ENCOURS GLOBAL (M€) : 7,96 M€

INDICE DE REFERENCE : CAC Mid & Small NR

DATE DE CREATION : 04/07/2016

ISIN : FR0013180098

Talence Epargne Utile est un fonds éligible au PEA qui investit dans une sélection de petites et moyennes valeurs françaises, intégrant des critères financiers et extra-financiers dans les domaines de l'environnement, du social et de la gouvernance (ESG) ainsi que de transparence dans une approche socialement responsable.

Il vise à délivrer à long terme une performance supérieure à l'indice CAC Small NR (dividendes réinvestis).

## L'INITIATIVE RESPONSABLE DU MOIS

Ce mois-ci, l'assureur allemand **Allianz** a annoncé une offre publique d'achat sur **Euler Hermes** qui devient ainsi le principal contributeur de la performance mensuelle du fonds. Sur le plan ESG, **Euler Hermes** a obtenu un score de 78/100 lors de la campagne Gaïa Rating 2017.

En tant qu'entité du groupe **Allianz** qui possédait déjà 63% du capital avant cette OPA, l'entreprise bénéficiait déjà du large périmètre des initiatives RSE d'**Allianz**. Le code de conduite ou encore la politique de ressources humaines ont par exemple permis à **Euler Hermes** de déployer des engagements ambitieux en matière sociale. Dans les faits, de nombreux indicateurs de performance sont stabilisés ou sur une tendance d'amélioration à long terme : taux de rotation de l'emploi, taux d'absentéisme, taux de fréquence des accidents, taux de gravité des accidents. Les axes de progrès sont aussi clairement identifiés et formulés.

Mais c'est dans le domaine environnemental que l'entreprise se démarque très nettement avec un score de 90/100. **Euler Hermes** a procédé à une analyse complète de ses impacts et des risques associés. Malgré des impacts environnementaux directs relativement limités, des initiatives nombreuses ont été lancées en vue de les optimiser. Des normes immobilières internes déterminent les processus du Groupe pour la sélection et l'agencement de ses locaux de travail. Des actions de formation sont lancées localement pour sensibiliser les employés à la gestion des déchets. La réduction des émissions de CO2 semble faire partie intégrante de la façon dont **Euler Hermes** organise les déplacements professionnels de ses collaborateurs.

Les performances passées ne préjugent pas des performances futures et ne sont pas constantes dans le temps.

### Performances cumulées

(en %)	1 mois	YTD	1 an	Création
Talence Epargne Utile AC	0,1	16,7	24,4	25,9
Indice de référence	-0,7	20,4	30,3	40,7

### Performances annuelles

(en %)	2016
Talence Epargne Utile AC	Création de la part le 04/07/2016
Indice de référence	11,3

### Principales performances du mois

(en %)	Perf.	Poids*	(en %)	Perf.	Poids*
Euler Hermes Group SA	22,3	2,7	Parrot SA	-19,4	0,5
Beneteau SA	21,1	1,1	Europcar Groupe SA	-13,8	1,8
Eramet SA	19,9	1,4	Fleury Michon	-13,7	0,5
High Co	11,5	0,5	Sequana	-12,5	0,2
Metropole Television SA	11,3	2,0	Neopost SA	-11,6	0,8

\*Poids moyen sur le mois



## Fonds ESG



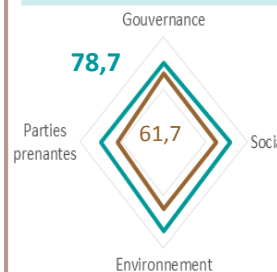
### COMMENTAIRE DU GÉRANT

Alain Pitous

Talence Epargne Utile réalise une performance mensuelle de +0,1%, contre -0,7% pour son indice de référence le CAC Mid & Small dividendes réinvestis.

Pour rappel, la campagne de notations annuelle a permis de faire le point sur nos 70 sociétés détenues et d'acter plusieurs changements. Nous assurons ainsi une sélection performante en matière de critères ESG et respect des parties prenantes.

## Notation ESG



La moyenne des notes ESG des sociétés du portefeuille est de **78,7/100** contre 61,7 pour celle de son univers d'investissement actuellement composé environ de 179 valeurs, selon le référentiel d'analyse Ethifinance défini par 4 thèmes extra-financiers.

## Principales positions

(En %)	Poids
Euler Hermes Group SA	3,4
Edenred SA	3,0
Rémy Cointreau	3,0
Rubis SCA	2,9
Orpea SA	2,9

## Profil du portefeuille

Nombre de positions	70
Exposition actions (%)	95,5
Capitalisation (M€)*	1 256,4
PER 2017*	16,7
Rendement net (%)*	1,4

\*Médians pondérés



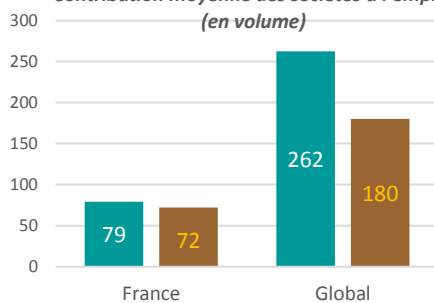
# TALENCE EPARGNE UTILE

REPORTING NOVEMBRE 2017 (données au 30/11/17)



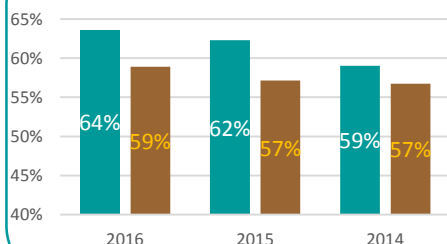
Label  
ISR

Contribution moyenne des sociétés à l'emploi  
(en volume)



Taux de renseignement 2016 : 96% pour TEU et 90% pour l'univers

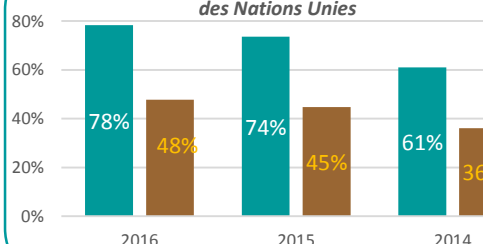
Taux de formation moyen des effectifs



Taux de renseignement 2016 : 87% pour TEU et 68% pour l'univers

INDICATEURS  
D'UTILITE DU  
PORTEFEUILLE

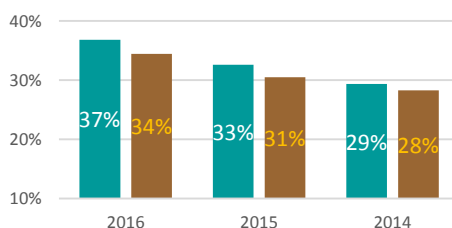
Part d'entreprises signataires du Pacte Mondial  
des Nations Unies



Taux de renseignement 2016 : 99% pour TEU et 97% pour l'univers

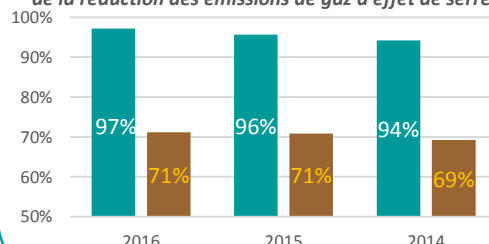
■ Talence Epargne Utile ■ Univers

Taux de féminisation des conseils  
d'Administration



Taux de renseignement 2016 : 100% pour TEU et 98% pour l'univers

Existence d'un plan d'action en faveur  
de la réduction des émissions de gaz à effet de serre



Taux de renseignement 2016 : 100% pour TEU et 99% pour l'univers

Source : Dernière campagne 2017 Ethifinance (sur les données 2016)

## Caractéristiques

**ISIN** : FR0013180098

**Valeur de la part à l'origine** : 100 €

**Date de création** : 04/07/2016

**Durée de placement recommandé** : 5 ans

**Profil de risque** : 5/7

**Catégorie MorningStar** : Actions France

Petites et Moyennes capitalisations

**Catégorie AMF** : Actions Françaises

**Part de capitalisation**

**Eligibilité** : PEA et assurance-vie

**UCITS** : Oui

## Condition de souscription

**Valoration** : quotidienne

**Cut-Off** : 12h00

**Dépositaire centralisateur** :

CACEIS Bank France,

S.A Service OPCVM

01 57 78 15 15

**Frais de gestion fixes annuels** :

2.00% TTC maximum

**Commission de surperformance** :

20% TTC de la performance annuelle du FCP

au-delà de la performance de l'indice de

référence, si la performance est positive avec

clause de High Water Mark

**Frais d'entrée** :

2% TTC maximum

**Frais de sortie** : néant

## Avertissement

Document à caractère commercial, simplifié et non contractuel. Le contenu de ce document ne constitue ni une recommandation, ni une offre d'achat, ni une proposition de vente, ni une incitation à l'investissement.

Les performances passées ne sont pas un indicateur fiable des performances futures et sont présentées dans la devise de référence du fonds hors commissions entrée/sortie.

L'accès aux produits et services présentés ici peut faire l'objet de restrictions à l'égard de certaines personnes ou de certains pays. Le traitement fiscal dépend de la situation de chacun. Le DICI doit être remis au souscripteur préalablement à la souscription et le prospectus du fonds est à votre disposition auprès de Talence Gestion.

Sources : Talence Gestion et © 2016 Morningstar, Inc. Tous droits réservés.

## Relations investisseurs

**Bruno Allain-Hemeray**

01 83 96 31 51

b.allain@talencegestion.fr

