

TALENCE PATRIMONIAL

REPORTING AVRIL 2017 (données au 28/04/17)

VL : 95,02 €

ENCOURS GLOBAL (M€) : 19,27 M€

OBJECTIF DE PERFORMANCE : 4% annualisés

DATE DE CREATION : 10/03/2015

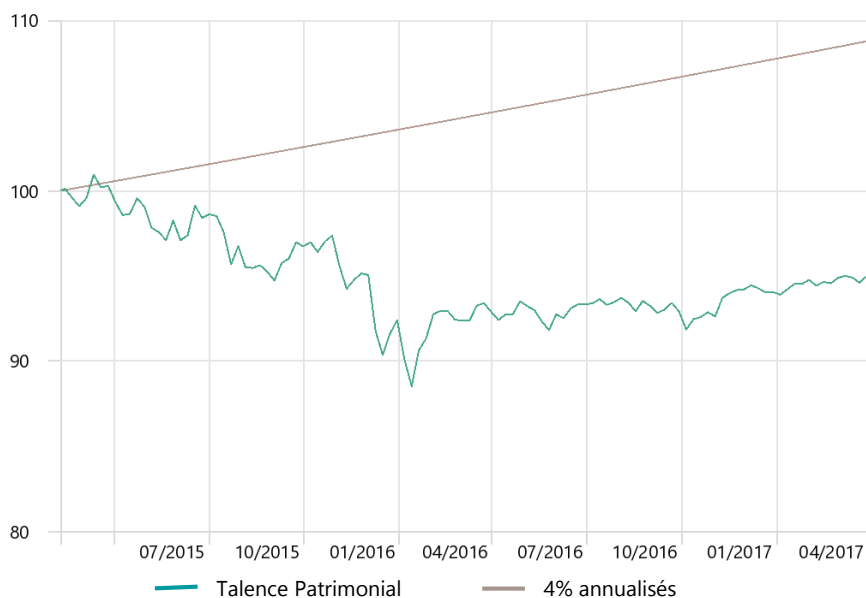
ISIN : FR0012517209

Talence Patrimonial est un fonds d'allocation globale internationale géré de manière discrétionnaire. Son exposition aux marchés actions, de taux et de devises oscille selon la conviction du gérant et peut varier entre 0% et 100% de l'actif net. Le fonds peut intervenir sur toutes les zones géographiques.

Le fonds a pour objectif de gestion de réaliser une performance nette annualisée de 4% sur la durée de placement recommandée de 5 ans.

PERFORMANCES

Evolution depuis création (base 100)



Les performances passées ne préjugent pas des performances futures et ne sont pas constantes dans le temps.

Performances cumulées

(en %)	1 mois	YTD	1 an	Création
Talence Patrimonial AC	0,1	0,8	2,3	-5,0
4% annualisés	0,3	1,3	4,0	8,8

Performances annuelles

(en %)	2016
Talence Patrimonial AC	-0,9
4% annualisés	4,0

Principales performances du mois

Meilleures (en %)	Perf.	Poids*
Amundi ETF FTSE EPRA Eurp RealEstate A/I	3,7	3,5
Talence Epargne Utile AC	3,6	1,4
Talence Opportunités AC	2,4	2,2
Moins bonnes (en %)	Perf.	Poids*
Amundi ETF MSCI USA EUR A/I	-0,7	2,6
Amundi ETF MSCI Emerging Markets EUR A/I	0,3	1,1
Pictet-Security P EUR	0,4	1,0

*Poids moyen sur le mois



TALENCE
GESTION



COMMENTAIRE DU GÉRANT

Alain Pitous

Le résultat du premier tour des élections présidentielles françaises a été salué par les investisseurs : le CAC 40 a vivement progressé dans des volumes importants. Ce mouvement sur les actions françaises a également profité aux actions européennes.

Nous avons profité du rebond pour vendre notre position action dans le secteur de la santé (3% du portefeuille). Ces valeurs ont eu un parcours chahuté l'an passé mais ce sont redressées depuis le point bas de novembre 2016.

Toujours confiant sur l'économie mondiale, nous ne modifions pas notre stratégie à moyen terme. Nous continuons de penser que la zone euro pourrait combler, compte tenu de la reprise qui se confirme au travers des derniers indicateurs avancés et indices de confiance, son retard face au marché actions américain.

Tactiquement, nous conservons un poids significatif de produits monétaires et d'obligations de durée de vie courte. En effet, les indices boursiers pourraient, d'ici l'été, souffler après la forte hausse de ces derniers mois. Nous pourrions dès lors renforcer notre exposition aux actions, qui ressort à 19,2% en fin de mois.



Principales positions

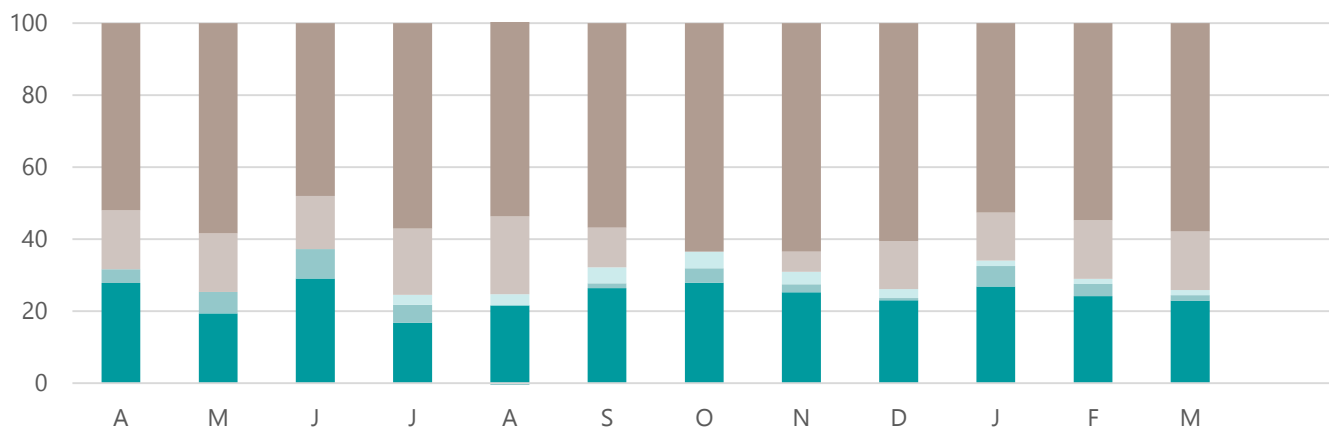
(En %)	Sous-jacent	Poids
Amundi ETF GvtBd EuroMTSBroad InvGrd 1-3	MUTUAL FUND - ETF	15,9
Amundi ETF GvtBd LR EuroMTS Inv Grd 1-3	MUTUAL FUND - ETF	15,4
Amundi ETF Floating Rate Euro Corp 1-3	MUTUAL FUND - ETF	15,0
Sélection Alpha Taux	MUTUAL FUND - OPEN END	8,3
CM-CIC PEA UNION CASH	MUTUAL FUND - OPEN END	5,3

Indicateurs de risque sur 1 an

Volatilité	3,2%
Gain maximum	4,4%
Perte maximale	-2,8%

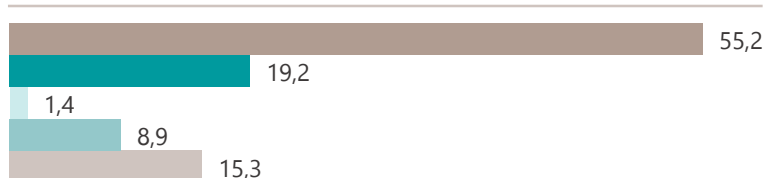
ALLOCATION D'ACTIFS (%)

Evolution fin de mois des positions sur 1 an - base 100



- Taux
- Actions
- Matières premières
- Liquidités
- Monétaire

Données fin de mois (%)



INFORMATIONS COMPLÉMENTAIRES

Caractéristiques

ISIN : FR0012517209
Valeur de la part à l'origine : 100 €
Date de création : 10/03/2015
Durée de placement recommandé : 5 ans
Profil de risque : 5/7
Catégorie MorningStar : Allocation Euro Flexible International
Catégorie AMF : Diversifié
Part de capitalisation
Eligibilité : Assurance-vie
UCITS : Oui

Condition de souscription

Valoration : quotidienne
Cut-Off : 12h00
Dépositaire centralisateur : CACEIS Bank France, S.A Service OPCVM 01 57 78 15 15
Frais de gestion fixes annuels : 1,50% TTC maximum
Commission de surperformance : 20% TTC de la performance annuelle du FCP au-delà de la performance de 4% annuels
Frais d'entrée : 2,00% TTC maximum
Frais de sortie : néant

Avertissement

Document à caractère commercial, simplifié et non contractuel. Le contenu de ce document ne constitue ni une recommandation, ni une offre d'achat, ni une proposition de vente, ni une incitation à l'investissement.
 Les performances passées ne sont pas un indicateur fiable des performances futures et sont présentées dans la devise de référence du fonds hors commissions entrée/sortie.
 L'accès aux produits et services présentés ici peut faire l'objet de restrictions à l'égard de certaines personnes ou de certains pays. Le traitement fiscal dépend de la situation de chacun. Le DICJ doit être remis au souscripteur préalablement à la souscription et le prospectus du fonds est à votre disposition auprès de Talence Gestion.
 Sources : Talence Gestion et © 2016 Morningstar, Inc. Tous droits réservés.

Relations investisseurs

Bruno Allain-Hemeray
 01 83 96 31 51
 b.allain@talencegestion.fr