

TALENCE PATRIMONIAL

REPORTING DÉCEMBRE 2017 (données au 29/12/17)

VL : 94,39 €

ENCOURS GLOBAL (M€) : 3,73 M€

OBJECTIF DE PERFORMANCE : 4% annualisés

DATE DE CREATION : 10/03/2015

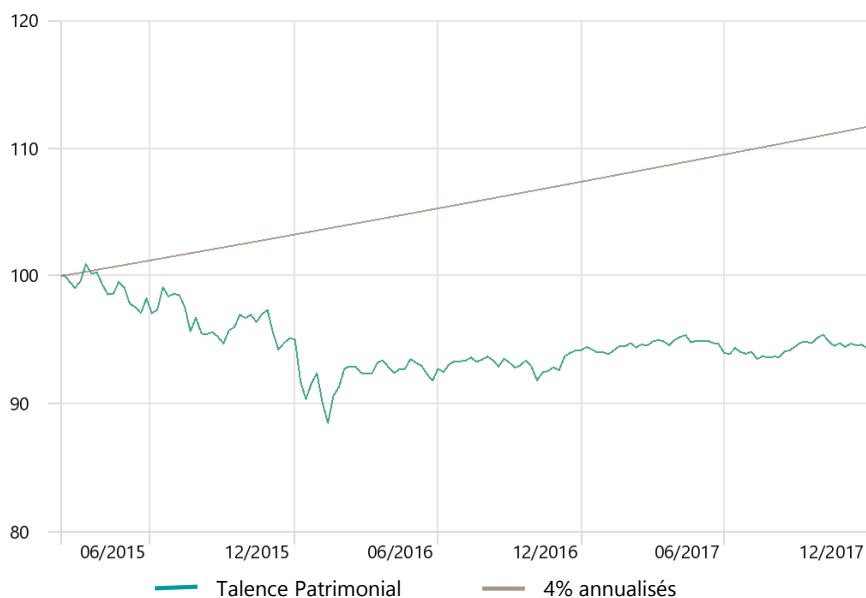
ISIN : FR0012517209

Talence Patrimonial est un fonds d'allocation globale internationale géré de manière discrétionnaire. Son exposition aux marchés actions, de taux et de devises oscille selon la conviction du gérant et peut varier entre 0% et 100% de l'actif net. Le fonds peut intervenir sur toutes les zones géographiques.

Le fonds a pour objectif de gestion de réaliser une performance nette annualisée de 4% sur la durée de placement recommandée de 5 ans.

PERFORMANCES

Evolution depuis création (base 100)



Les performances passées ne préjugent pas des performances futures et ne sont pas constantes dans le temps.

Performances cumulées

(en %)	1 mois	1 an	Création
Talence Patrimonial AC	-0,3	0,2	-5,6
4% annualisés	0,3	4,0	11,7

Performances annuelles

(en %)	2017	2016
Talence Patrimonial AC	0,2	-0,9
4% annualisés	4,0	4,0

Principales performances du mois

Meilleures (en %)	Perf.	Poids*
Amundi ETF MSCI Emerging Markets EUR A/I	2,8	2,7
Talence Epargne Utile AC	1,5	2,9
Talence Opportunités AC	0,4	3,0
Moins bonnes (en %)	Perf.	Poids*
Amundi ETF Euro Stoxx 50 DR EUR A/I	-1,7	11,5
Pictet-Security P EUR	-1,1	2,0
Amundi ETF CAC 40 DR D A/I	-0,9	2,7

*Poids moyen sur le mois



TALENCE
GESTION



COMMENTAIRE DU GÉRANT

Alain Pitous

Le contraste a été très net pendant le mois de décembre entre la bonne tenue du marché actions américain et le comportement finalement décevant de son homologue Européen. La baisse enregistrée en Europe ne remet pas en cause le bilan global des indices mondiaux. Nous avons profité de cette consolidation limitée pour augmenter le poids des actions dans le portefeuille. L'allocation action représente désormais 32,7% avec un poids dominant investi sur les actions de la Zone Euro. Nous conservons nos investissements sur les matières premières qui devraient elles aussi profiter de la reprise économique en cours.

Sur la partie taux, nous avons poursuivi le mouvement consistant à renforcer le poids des supports flexibles au détriment des positions à taux fixe dont les rendements sont particulièrement faibles. Nous considérons toujours que les perspectives de ces derniers sont appelés à rester trop décevants pour y rester investis.



Principales positions

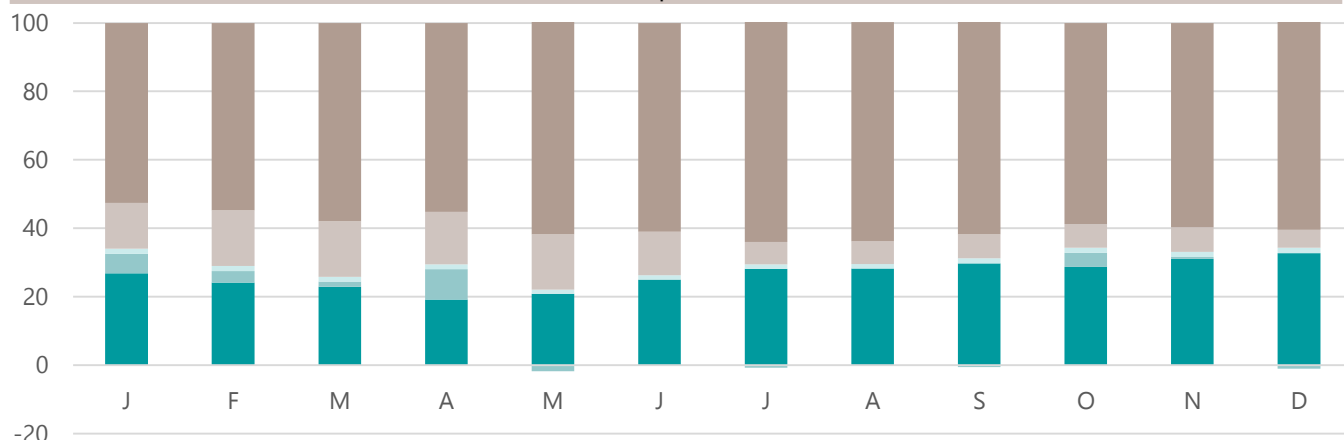
(En %)	Sous-jacent	Poids
Amundi ETF GvtBd LR EuroMTS Inv Grd 1-3	MUTUAL FUND - ETF	15,5
Amundi ETF GvtBd EuroMTSBroad InvGrd 1-3	MUTUAL FUND - ETF	15,1
Amundi ETF Floating Rate Euro Corp 1-3	MUTUAL FUND - ETF	12,9
Amundi ETF Euro Stoxx 50	MUTUAL FUND - ETF	12,0
Sélection Alpha Taux	MUTUAL FUND - OPEN END	11,1

Indicateurs de risque sur 1 an

Volatilité	2,1%
Gain maximum	2,4%
Perte maximale	-2,2%

ALLOCATION D'ACTIFS (%)

Evolution fin de mois des positions sur 1 an - base 100



INFORMATIONS COMPLÉMENTAIRES

Caractéristiques

ISIN : FR0012517209
Valeur de la part à l'origine : 100 €
Date de création : 10/03/2015
Durée de placement recommandé : 5 ans
Profil de risque : 5/7
Catégorie MorningStar : Allocation Euro Flexible International
Catégorie AMF : Diversifié
Part de capitalisation
Eligibilité : Assurance-vie
UCITS : Oui

Condition de souscription

Valoration : quotidienne
Cut-Off : 12h00
Dépositaire centralisateur : CACEIS Bank France, S.A Service OPCVM 01 57 78 15 15
Frais de gestion fixes annuels : 1,50% TTC maximum
Commission de surperformance : 20% TTC de la performance annuelle du FCP au-delà de la performance de 4% annuels
Frais d'entrée : 2,00% TTC maximum
Frais de sortie : néant

Avertissement

Document à caractère commercial, simplifié et non contractuel. Le contenu de ce document ne constitue ni une recommandation, ni une offre d'achat, ni une proposition de vente, ni une incitation à l'investissement. Les performances passées ne sont pas un indicateur fiable des performances futures et sont présentées dans la devise de référence du fonds hors commissions entrée/sortie. L'accès aux produits et services présentés ici peut faire l'objet de restrictions à l'égard de certaines personnes ou de certains pays. Le traitement fiscal dépend de la situation de chacun. Le DICI doit être remis au souscripteur préalablement à la souscription et le prospectus du fonds est à votre disposition auprès de Talence Gestion. Sources : Talence Gestion et © 2016 Morningstar, Inc. Tous droits réservés.

Relations investisseurs

Bruno Allain-Hemeray
 01 83 96 31 51
 b.allain@talencegestion.fr