

TALENCE PATRIMONIAL

REPORTING NOVEMBRE 2017 (données au 30/11/17)

VL : 94,70 €

ENCOURS GLOBAL (M€) : 3,95 M€

OBJECTIF DE PERFORMANCE : 4% annualisés

DATE DE CREATION : 10/03/2015

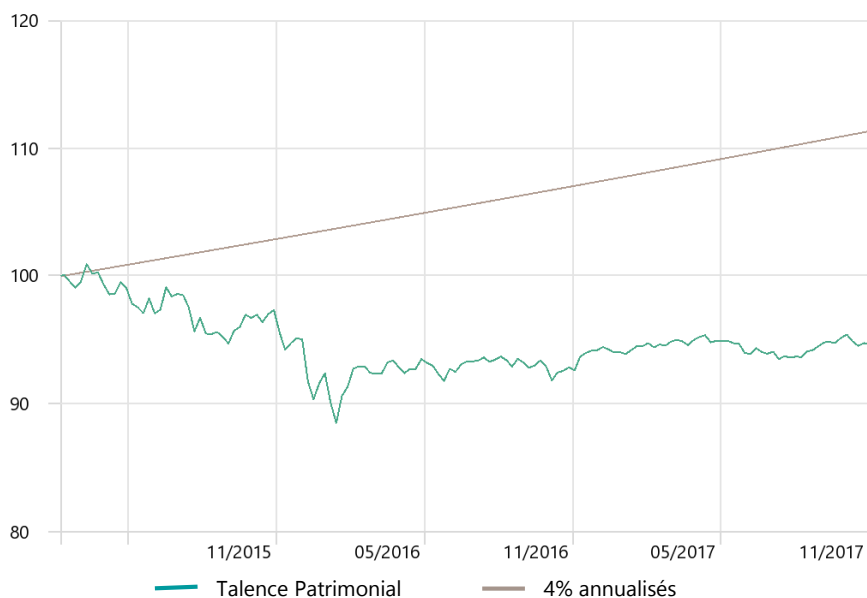
ISIN : FR0012517209

Talence Patrimonial est un fonds d'allocation globale internationale géré de manière discrétionnaire. Son exposition aux marchés actions, de taux et de devises oscille selon la conviction du gérant et peut varier entre 0% et 100% de l'actif net. Le fonds peut intervenir sur toutes les zones géographiques.

Le fonds a pour objectif de gestion de réaliser une performance nette annualisée de 4% sur la durée de placement recommandée de 5 ans.

PERFORMANCES

Evolution depuis création (base 100)



Les performances passées ne préjugent pas des performances futures et ne sont pas constantes dans le temps.

Performances cumulées

(en %)	1 mois	YTD	1 an	Création
Talence Patrimonial AC	-0,7	0,5	1,9	-5,3
4% annualisés	0,3	3,7	4,0	11,3

Performances annuelles

(en %)	2016
Talence Patrimonial AC	-0,9
4% annualisés	4,0

Principales performances du mois

Meilleures (en %)	Perf.	Poids*
Amundi ETF MSCI USA EUR C/D	0,6	1,3
Talence Epargne Utile AC	0,1	2,8
Amundi ETF MSCI Germany A/I	-1,1	2,4
Moins bonnes (en %)		
Perf.	Poids*	
Amundi ETF Euro Stoxx 50 DR EUR A/I	-2,8	9,5
Amundi ETF CAC 40 DR D A/I	-2,3	2,7
Amundi ETF MSCI Emerging Markets EUR A/I	-2,1	2,7

*Poids moyen sur le mois



TALENCE
GESTION



COMMENTAIRE DU GÉRANT

Alain Pitous

Les marchés européens ont été chahutés pendant ce mois de novembre et le contraste a été total avec le comportement des marchés actions américains. En effet Outre-Atlantique, Wall Street a poursuivi sa marche en avant et a battu un record historique pour la 63^{ème} fois de l'année en fin de mois !

La politique de gestion prudente du fonds a été maintenue. Nous avons profité du repli enregistré par les marchés européens pour renforcer de 2% le poids des actions de la Zone Euro. Nous conservons sans changement les positions sur les autres zones. Le rebond du pétrole a été favorable à nos positions sur les matières premières.

Sur les taux, nous avons également des positions prudentes avec des investissements peu sensibles aux mouvements de taux. Nous procédons régulièrement à des allègements pour nous positionner sur des supports dit « Absolute Return ». Ces investissements encore marginaux dans le portefeuille permettent d'espérer une performance positive même dans des marchés chahutés.



Principales positions

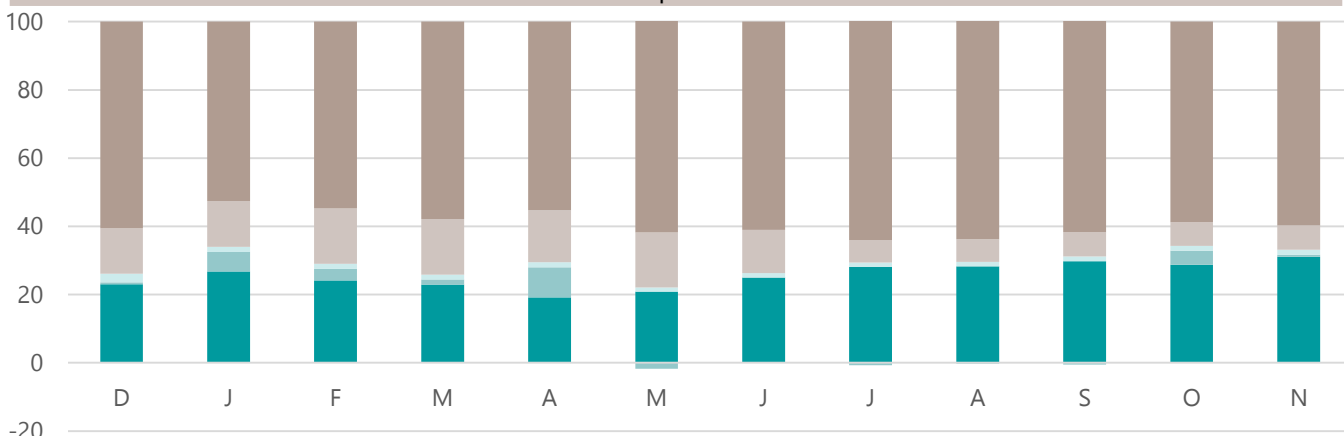
(En %)	Sous-jacent	Poids
Amundi ETF Floating Rate Euro Corp 1-3	MUTUAL FUND - ETF	15,8
Amundi ETF GvtBd EuroMTSBroad InvGrd 1-3	MUTUAL FUND - ETF	15,6
Amundi ETF GvtBd LR EuroMTS Inv Grd 1-3	MUTUAL FUND - ETF	15,2
Amundi ETF Euro Stoxx 50	MUTUAL FUND - ETF	11,5
Sélection Alpha Taux	MUTUAL FUND - OPEN END	10,6

Indicateurs de risque sur 1 an

Volatilité	2,4%
Gain maximum	3,1%
Perte maximale	-2,2%

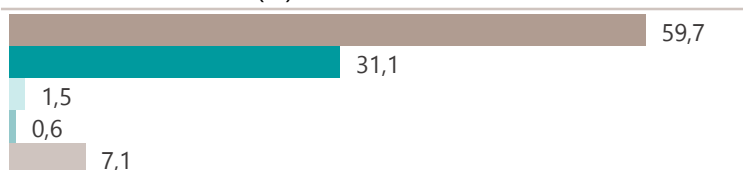
ALLOCATION D'ACTIFS (%)

Evolution fin de mois des positions sur 1 an - base 100



- Taux
- Actions
- Matières premières
- Liquidités
- Monétaire

Données fin de mois (%)



INFORMATIONS COMPLÉMENTAIRES

Caractéristiques

ISIN : FR0012517209
Valeur de la part à l'origine : 100 €
Date de création : 10/03/2015
Durée de placement recommandé : 5 ans
Profil de risque : 5/7
Catégorie MorningStar : Allocation Euro Flexible International
Catégorie AMF : Diversifié
Part de capitalisation
Eligibilité : Assurance-vie
UCITS : Oui

Relations investisseurs

Bruno Allain-Hemeray
 01 83 96 31 51
 b.allain@talencegestion.fr

Condition de souscription

Valoration : quotidienne
Cut-Off : 12h00
Dépositaire centralisateur : CACEIS Bank France, S.A Service OPCVM 01 57 78 15 15
Frais de gestion fixes annuels : 1,50% TTC maximum
Commission de surperformance : 20% TTC de la performance annuelle du FCP au-delà de la performance de 4% annuels
Frais d'entrée : 2,00% TTC maximum
Frais de sortie : néant

Avertissement

Document à caractère commercial, simplifié et non contractuel. Le contenu de ce document ne constitue ni une recommandation, ni une offre d'achat, ni une proposition de vente, ni une incitation à l'investissement.
 Les performances passées ne sont pas un indicateur fiable des performances futures et sont présentées dans la devise de référence du fonds hors commissions entrée/sortie.
 L'accès aux produits et services présentés ici peut faire l'objet de restrictions à l'égard de certaines personnes ou de certains pays. Le traitement fiscal dépend de la situation de chacun. Le DICI doit être remis au souscripteur préalablement à la souscription et le prospectus du fonds est à votre disposition auprès de Talence Gestion.
 Sources : Talence Gestion et © 2016 Morningstar, Inc. Tous droits réservés.