

# TALENCE EPARGNE UTILE

## REPORTING FÉVRIER 2018 (données au 28/02/2018)

VL : 127,95 €

ENCOURS GLOBAL (M€) : 8,73 M€

INDICE DE REFERENCE : CAC Mid & Small NR\*

DATE DE CREATION : 04/07/2016

ISIN : FR0013180098

\*A compter du 01/10/2017, l'indice de référence n'est plus le CAC Small NR mais le CAC Mid & Small NR.

Talence Epargne Utile est un fonds éligible au PEA qui investit dans une sélection de petites et moyennes valeurs françaises, intégrant des critères financiers et extra-financiers dans les domaines de l'environnement, du social et de la gouvernance (ESG) ainsi que de transparence dans une approche socialement responsable.

Il vise à délivrer à long terme une performance supérieure à l'indice CAC Mid & Small NR (dividendes réinvestis), nouvel indice de référence depuis le 01/10/2017.

### L'INITIATIVE RESPONSABLE DU MOIS

Ce mois-ci nous souhaitons mettre à l'honneur le Groupe **Edenred**, spécialiste des solutions transactionnelles pour les entreprises dont 75% la branche Avantages aux salariés et tickets restaurant. Il affiche un niveau de performance ESG élevé (75/100 sur la campagne Gaïa Rating 2017) et relativement constant sur les trois derniers exercices.

Le Groupe a effectué des progrès significatifs en matière de gouvernance (+8 points depuis 2015). Ces derniers tiennent notamment à l'amélioration de certains indicateurs (par exemple, aux augmentations respectives du taux de présence des administrateurs aux réunions du Conseil et de la part des frais d'audit dans les frais des auditeurs). **Edenred** a également formalisé certains aspects de sa politique RSE, à l'instar de son engagement à l'exercice de pratiques de lobbying responsables. En effet, son guide de prévention contre la corruption inclut des principes et des recommandations sur la manière de mener les relations institutionnelles.

Le Groupe obtient un niveau de performance satisfaisant en matière sociale. Sa politique de gestion du capital humain semble particulièrement dynamique. Alors que l'effectif total a augmenté de façon significative (+17% depuis 2014), il paraît important de noter qu'**Edenred** promeut une certaine stabilité de l'emploi, notamment visible dans la baisse des taux de rotation de l'emploi et de la part de l'effectif non permanent depuis 2014.

Enfin, le Groupe affiche un niveau de performance particulièrement élevé en matière environnementale. En 2016, il a mis en place des audits de ses fournisseurs et sous-traitants destinés à vérifier la bonne application de critères environnementaux, tandis que ses émissions de CO2 par euro de chiffre d'affaire baissaient de 11% entre 2014 et 2016.

Les performances passées ne préjugent pas des performances futures et ne sont pas constantes dans le temps.

#### Performances cumulées

(en %)	1 mois	YTD	1 an	3 ans	5 ans	Création
Talence Epargne Utile AC	-2,6	0,1	16,2			27,9
Indice de référence	-3,3	-0,2	17,4	54,9	125,7	41,8

#### Performances annuelles

(en %)	2017	2016
Talence Epargne Utile AC	18,4	Création de la part le 04/07/2016
Indice de référence	21,6	11,3

#### Principales performances du mois

(en %)	Perf.	Poids*	(en %)	Perf.	Poids*
Eramet SA	13,9	1,2	Technicolor SA	-38,1	1,0
Pharmagest Interactive	13,0	0,6	Guerbet	-19,8	0,7
Edenred SA	11,2	3,0	Vallourec SA	-18,9	1,8
Ipsen SA	7,0	3,0	Vilmorin & Cie	-15,4	1,4
Metropole Television SA	6,7	2,1	Bonduelle SA	-15,3	1,1

\*Poids moyen sur le mois



## Fonds ESG



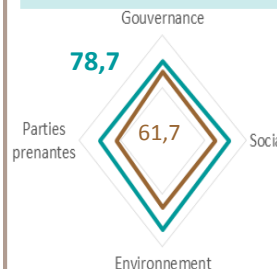
### COMMENTAIRE DU GÉRANT

Alain Pitou

Après une hausse de plus de 3% en janvier, les petites et moyennes capitalisations ont corrigé en février (-3,3% sur l'indice CAC Mid & Small dividendes réinvestis), à l'instar des principaux marchés actions.

Dans ce contexte **Talence Epargne Utile** recule de -2,6% sur le mois. Les titres **Edenred**, **Ipsen** et **Eramet** figurent parmi les contributeurs positifs, profitant des bons résultats publiés. A l'inverse, notons la déception suite à la publication de **Technicolor**. La situation reste compliquée dans les décodeurs et engendre une révision baissière des prévisions de résultats pour 2018.

### Notation ESG



La moyenne des notes ESG des sociétés du portefeuille est de **78,7/100** contre 61,7 pour celle de son univers d'investissement actuellement composé environ de 179 valeurs, selon le référentiel d'analyse EthFinance défini par 4 thèmes extra-financiers.

### Principales positions

(En %)	Poids
Sartorius Stedim Biotech SA	3,4
Ipsen SA	3,3
Rémy Cointreau	3,2
Orpea SA	3,1
Edenred SA	3,1

### Profil du portefeuille

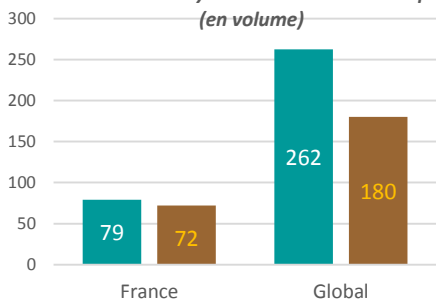
Nombre de positions	69
Exposition actions (%)	95,8
Capitalisation (M€)*	1 152,3
PER 2017*	16,0
Rendement net (%)*	1,4

\*Médians pondérés



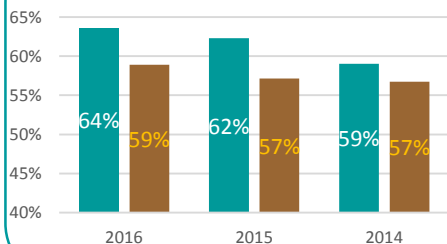


Contribution moyenne des sociétés à l'emploi  
(en volume)



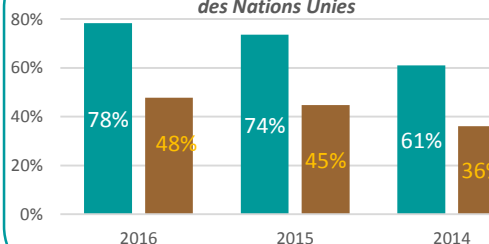
Taux de renseignement 2016 : 96% pour TEU et 90% pour l'univers

Taux de formation moyen des effectifs



Taux de renseignement 2016 : 87% pour TEU et 68% pour l'univers

Part d'entreprises signataires du Pacte Mondial  
des Nations Unies

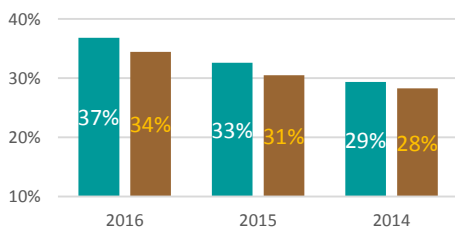


Taux de renseignement 2016 : 99% pour TEU et 97% pour l'univers

INDICATEURS  
D'UTILITE DU  
PORTEFEUILLE

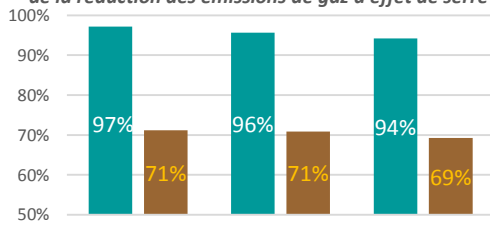
■ Talence Epargne Utile ■ Univers

Taux de féminisation des conseils  
d'Administration



Taux de renseignement 2016 : 100% pour TEU et 98% pour l'univers

Existence d'un plan d'action en faveur  
de la réduction des émissions de gaz à effet de serre



Taux de renseignement 2016 : 100% pour TEU et 99% pour l'univers

Source : Dernière campagne 2017 Ethifinance (sur les données 2016)

### Caractéristiques

**ISIN** : FR0013180098  
**Valeur de la part à l'origine** : 100 €  
**Date de création** : 04/07/2016  
**Durée de placement recommandé** : 5 ans  
**Profil de risque** : 5/7  
**Catégorie MorningStar** : Actions France  
 Petites et Moyennes capitalisations  
**Catégorie AMF** : Actions Françaises  
**Part de capitalisation**  
**Eligibilité** : PEA et assurance-vie  
**UCITS** : Oui

### Condition de souscription

**Valoration** : quotidienne  
**Cut-Off** : 12h00  
**Dépositaire centralisateur** :  
 CACEIS Bank France,  
 S.A Service OPCVM  
 01 57 78 15 15  
**Frais de gestion fixes annuels** :  
 2.00% TTC maximum  
**Commission de surperformance** :  
 20% TTC de la performance annuelle du FCP au-delà de la performance de l'indice de référence, si la performance est positive avec clause de High Water Mark  
**Frais d'entrée** :  
 2% TTC maximum  
**Frais de sortie** : néant  
**Souscripteurs concernés** : tous souscripteurs

### Avertissement

Document à caractère commercial, simplifié et non contractuel. Le contenu de ce document ne constitue ni une recommandation, ni une offre d'achat, ni une proposition de vente, ni une incitation à l'investissement.  
 Les performances passées ne sont pas un indicateur fiable des performances futures et sont présentées dans la devise de référence du fonds hors commissions entrée/sortie.  
 L'accès aux produits et services présentés ici peut faire l'objet de restrictions à l'égard de certaines personnes ou de certains pays. Le traitement fiscal dépend de la situation de chacun. Le DICJ doit être remis au souscripteur préalablement à la souscription et le prospectus du fonds est à votre disposition auprès de Talence Gestion.  
 Sources : Talence Gestion et © 2016 Morningstar, Inc. Tous droits réservés.

### Relations investisseurs

**Bruno Allain-Hemeray**  
 01 83 96 31 51  
 b.allain@talencegestion.fr

