

REPORTING SEPTEMBRE 2018 (données au 28/09/2018)

VL :124,37 €

ENCOURS GLOBAL (M€) : 8,73 M€

INDICE DE REFERENCE : CAC Mid & Small NR*

DATE DE CREATION : 04/07/2016

ISIN : FR0013180098

*A compter du 01/10/2017, l'indice de référence n'est plus le CAC Small NR mais le CAC Mid & Small NR.

Talence Epargne Utile est un fonds éligible au PEA qui investit dans une sélection de petites et moyennes valeurs françaises, intégrant des critères financiers et extra-financiers dans les domaines de l'environnement, du social et de la gouvernance (ESG) ainsi que de transparence dans une approche socialement responsable.

Il vise à délivrer à long terme une performance supérieure à l'indice CAC Mid & Small NR (dividendes réinvestis), nouvel indice de référence depuis le 01/10/2017.

L'INITIATIVE RESPONSABLE DU MOIS

Ce mois-ci, nous souhaitons mettre en avant le Groupe **Gaz Transport & Technigaz (GTT)**, spécialiste du confinement pour le transport maritime et le stockage de gaz naturel liquéfié. Il affiche un niveau de maturité ESG avancé (82/100 sur la campagne Gaïa 2018) et en nette augmentation (+12 points entre 2016 et 2018).

GTT donne des garanties solides en matière de gestion des risques environnementaux (78/100). Le Groupe rapporte des données pertinentes compte tenu de son secteur, à un périmètre incluant 96,5% de ses activités. Il fait preuve de transparence en publiant le détail de ses consommations d'énergie et de ses émissions de gaz à effet de serre pour les scopes 1, 2 et 3. Concernant la gestion des déchets, des systèmes de tri et de collecte par des partenaires spécialisés permettent le recyclage et la valorisation de l'ensemble des déchets chimiques, organiques et électroniques.

GTT obtient également de très bons résultats sur le volet social (80/100). Sa politique de formation paraît particulièrement dynamique. En effet, 94,8% de ses collaborateurs ont reçu une formation en 2017, tandis que le budget alloué à cet axe s'élevait à 5,3% de la masse salariale. Sur les trois derniers exercices, le Groupe a également amplement amélioré sa gestion des risques en matière de santé et de sécurité (+50 points). Ainsi, des plans d'action et des programmes de formation sont mis en place pour chaque unité de travail, permettant à **GTT** d'atteindre des résultats satisfaisants en matière d'accidentologie (aucun accident avec arrêt enregistré en 2017).

Le Groupe déploie des efforts importants en matière de conduite des affaires. Sa charte éthique a été réactualisée en 2017 et son système d'alertes permet dorénavant l'anonymisation des collaborateurs. Cependant, **GTT** n'a pas pris d'engagement concernant ses pratiques de lobbying. Enfin, des procédures de sélection de fournisseurs incluant des critères sociaux et environnementaux existent depuis 2015 et des audits sont effectués, bien qu'ils ne soient pas systématiques.

Les performances passées ne préjugent pas des performances futures et ne sont pas constantes dans le temps.

Performances cumulées

(en %)	1 mois	YTD	1 an	3 ans	5 ans	Création
Talence Epargne Utile AC	-2,4	-2,7	-0,3			24,4
Indice de référence	-1,6	-1,9	-1,1	45,2	103,1	39,4

Performances annuelles

(en %)	2017		2016	
Talence Epargne Utile AC	18,4	Création de la part le 04/07/2016		
Indice de référence	21,6			11,3

Principales performances du mois

(en %)	Perf.	Poids*	(en %)	Perf.	Poids*
Eramet SA	23,5	0,7	Actia group	-28,4	0,8
Guerbet	14,6	0,7	Tessi	-22,5	1,0
Neopost SA	13,4	0,6	Groupe Open SA	-18,1	1,0
Gaztransport et technigaz SA	13,3	1,8	GL Events	-17,6	1,0
Esker SA	9,3	0,6	Esi Group SA	-14,3	0,8

*Poids moyen sur le mois

Fonds ESG



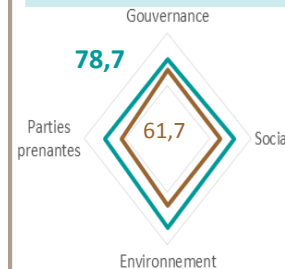
COMMENTAIRE DU GÉRANT

Alain Pitous

Talence Epargne Utile perd 2,4% contre -1% pour son indice de référence. Parmi les contributeurs positifs, nous retrouvons **GTT**, qui continue de gagner des commandes, permettant à certains analystes d'être plus optimistes. Egalement, **Eramet** profite d'une recommandation favorable, ainsi que **Sartorius Stedim et Worldline**, deux pondérations importantes, progressent sur le mois. En revanche, les titres **Sopra Steria** (crainte liée au Brexit), et **Actia** (rentabilité impactée par des tensions sur les composants) ont pesé sur la performance mensuelle.

Concernant les mouvements, nous avons allégé **Rubis**, **Altarea Cogedim**, **Icade**, **Orpea**, **Ipsen** et **Sartorius Stedim**. Nous avons renforcé **Remy Cointreau**, **Manitou**, **Mersen**, **GTT**, **Fleury Michon**, **Seche Environnement**, **Aubay** et **Groupo Crit**.

Notation ESG



La moyenne des notes ESG des sociétés du portefeuille est de **78,7/100** contre 61,7 pour celle de son univers d'investissement actuellement composé environ de 179 valeurs, selon le référentiel d'analyse EthFinance défini par 4 thèmes extra-financiers.

Principales positions

(En %)	Poids
Elis SA	3,4
Orpea SA	3,3
Rémy Cointreau	3,3
Worldline SA	3,3
Alten	2,9

Profil du portefeuille

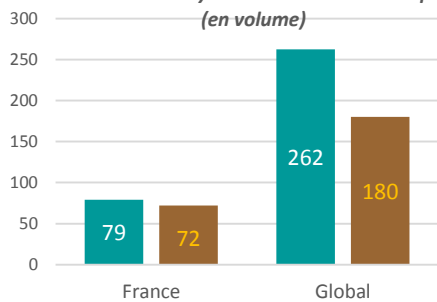
Nombre de positions	70
Exposition actions (%)	95,0
Capitalisation (M€)*	901,1
PER 2018*	13,6
Rendement net (%)*	1,8

*Médians pondérés



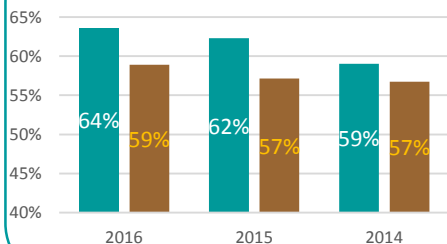


Contribution moyenne des sociétés à l'emploi (en volume)



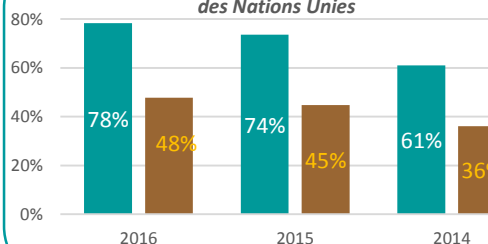
Taux de renseignement 2016 : 96% pour TEU et 90% pour l'univers

Taux de formation moyen des effectifs



Taux de renseignement 2016 : 87% pour TEU et 68% pour l'univers

Part d'entreprises signataires du Pacte Mondial des Nations Unies

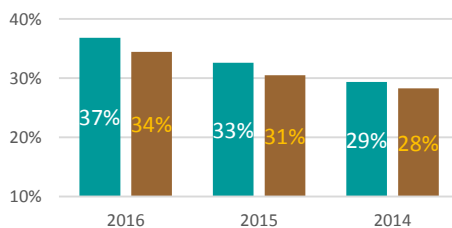


Taux de renseignement 2016 : 99% pour TEU et 97% pour l'univers

INDICATEURS D'UTILITE DU PORTEFEUILLE

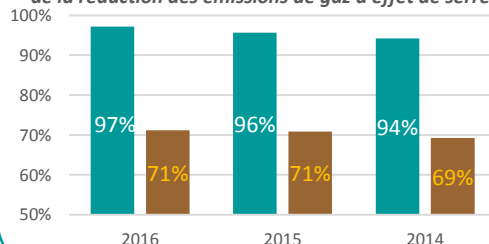
■ Talence Epargne Utile ■ Univers

Taux de féminisation des conseils d'Administration



Taux de renseignement 2016 : 100% pour TEU et 98% pour l'univers

Existence d'un plan d'action en faveur de la réduction des émissions de gaz à effet de serre



Taux de renseignement 2016 : 100% pour TEU et 99% pour l'univers

Source : Dernière campagne 2017 EthFinance (sur les données 2016)

Caractéristiques

ISIN : FR0013180098
Valeur de la part à l'origine : 100 €
Date de création : 04/07/2016
Durée de placement recommandé : 5 ans
Profil de risque : 5/7
Catégorie MorningStar : Actions France Petites et Moyennes capitalisations
Catégorie AMF : Actions Françaises
Part de capitalisation
Eligibilité : PEA et assurance-vie
UCITS : Oui

Condition de souscription

Valoration : quotidienne
Cut-Off : 12h00
Dépositaire centralisateur : CACEIS Bank France, S.A Service OPCVM 01 57 78 15 15
Frais de gestion fixes annuels : 2.00% TTC maximum
Commission de surperformance : 20% TTC de la performance annuelle du FCP au-delà de la performance de l'indice de référence, si la performance est positive avec clause de High Water Mark
Frais d'entrée : 2% TTC maximum
Frais de sortie : néant
Souscripteurs concernés : tous souscripteurs

Avertissement

Document à caractère commercial, simplifié et non contractuel. Le contenu de ce document ne constitue ni une recommandation, ni une offre d'achat, ni une proposition de vente, ni une incitation à l'investissement. Les performances passées ne sont pas un indicateur fiable des performances futures et sont présentées dans la devise de référence du fonds hors commissions entrée/sortie. L'accès aux produits et services présentés ici peut faire l'objet de restrictions à l'égard de certaines personnes ou de certains pays. Le traitement fiscal dépend de la situation de chacun. Le DICJ doit être remis au souscripteur préalablement à la souscription et le prospectus du fonds est à votre disposition auprès de Talence Gestion. Sources : Talence Gestion et © 2016 Morningstar, Inc. Tous droits réservés.

Relations investisseurs

Bruno Allain-Hemeray
 01 83 96 31 51
 b.allain@talencegestion.fr

